



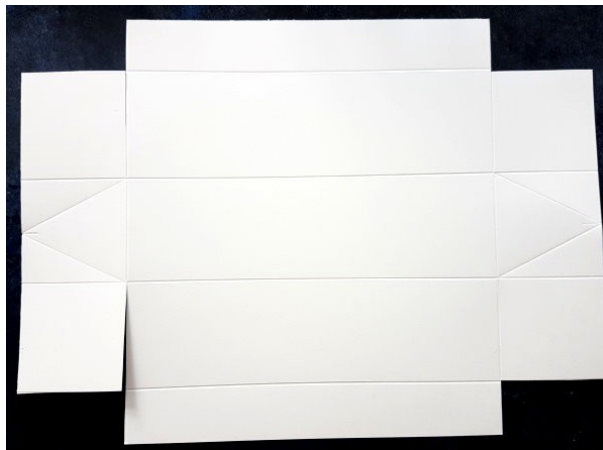
Stempeln-mit-Rene.de

Dreiecksbox mit Manschette

nach einer Anleitung von Alexandra Grape (Grundmaße von mir bearbeitet)
(<https://youtu.be/F8ozEPj6ouk>)

Box: 8" x 11" (20 cm x 28 cm)

- falzen an der langen Seite links und rechts bei jeweils 2" (5 cm)
- falzen an der kurzen Seite links und rechts jeweils bei 1" (2,5 cm) und 3" (7,5 cm)
- kleine Markierung bei 4" - mit Lineal und Falzbein schräge Falze manuell einfügen (siehe Abbildung)



Entsprechend der Abbildung zurecht schneiden, alles gut nachfalzen und zur Dreiecksbox zusammenkleben. Die Klebelaschen können gern noch halbiert werden, aber durchaus auch so groß bleiben.

Manschette aus Designerpapier 18,0 x 10,0 cm

1. Falz bei 2,5 cm – anschließend DP um die Box legen und jede weitere Ecke damit markieren und nachfalzen. Manschette auf dem Boden der Verpackung zusammenkleben.
Anschließend die Manschette mit einem Stempelspruch, geprägtem oder gestempeltem Blattmotiv, Faden und Metallelement dekorieren.