

Maße für die FLIP TOP BOX „Männer-Wellness“

für die Box:

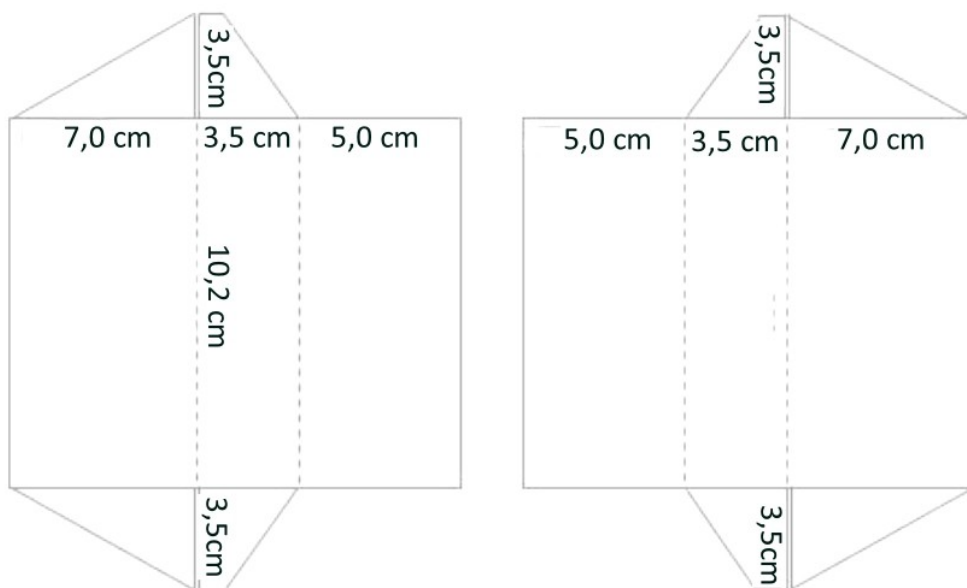
1 Stück Farbkarton GRUNDWEISS extra stark 19,5 x 17,0 cm - reihum gefalzt bei 3,4 cm

für den Boxen-Einleger:

1 Stück Farbkarton GRUNDWEISS extra stark 24,5 x 10,0 cm, gefalzt bei 4,0 / 7,0 / 10,0 / 13,5 / 16,5 und 19,5 cm

für den Deckel:

2 Stück Farbkarton marineblau 15,5 x 17,2 cm - gefalzt auf der langen Seite bei 3,5 und 13,7 cm / auf der kurzen Seite bei 7,0 und 10,5 cm (Zuschneiden wie abgebildet)



2 Stück Designerpapier 6,5 x 9,7 cm

für den Boden:

1 Stück Farbkarton Marineblau 12,8 x 10,0 cm

Für den Boxenaufleger oben:

1 Stück Farbkarton Grundweiss 9,0 x 9,0 cm
1 Stück Farbkarton Marineblau 8,5 x 8,5 cm
1 Stück Designerpapier 8,0 x 8,0 cm
Dekorationsmaterial, 1 Magnet

Viel Spaß beim Nachbasteln wünscht

Stempeln-mit-Rene.de

Diese Anleitung ist nur für den PRIVATEN GEBRAUCH bestimmt.

Wenn Du Deine damit gebastelten Sachen in Sozial Media Kanälen postest (Facebook, Instagram, Pinterest, Twitter, Youtube u.a.) bitte dazu schreiben
„Nach einer Anleitung von Stempeln-mit-Rene.de“

© Stempeln-mit-Rene.de 2020